



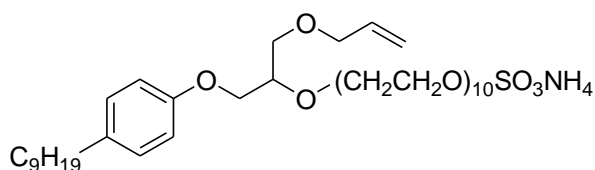
可聚合表面活性剂 KD SE-10

产品描述

化学名称：烯丙氧基壬基苯氧基丙醇聚氧乙烯醚硫酸铵

产品类型：可聚合表面活性剂

分子结构：



技术指标

项目	值	分析方法
活性含量, %	92-97	Q-P1014.0
固含量, %	98-100	Q-P 1018.0
pH 值	6.0-7.5	GB/T 6368-1993
比重, g/ml	1.13-1.15	GB/T 4472-1984
粘度, cps, ≤	5000	GB/T 15357-1994
冰点, °C, ≤	5	Q-P 1010.0
闪点, °C, ≥	90	GB 3776.5-1983
分子式	C ₄₁ H ₇₇ NO ₁₆ S	
分子量	872	

质量指标

项目	值	分析方法
外观	淡黄色膏状物	
活性含量, %	92-97	Q-P1014.0
固含量, %	98-100	Q-P 1018.0
pH 值	6.0-7.5	GB/T 6368-1993
比重, g/ml	1.13-1.15	GB/T 4472-1984
粘度, cps, ≤	5000	GB/T 15357-1994
包装	125±0.5kg, 或者按合同要求包装	

产品应用

KD SE-10 具有优秀的预乳化能力，可获得稳定的乳液聚合过程，可适应不同单体的要求。赋予乳液优秀的稳定性，乳液涂膜具有良好的耐水性能，而且，后续深加工的产品同样赋予良好的稳定性。可采用常规的方法加入到乳液聚合中，可单独使用。能够获得较低的泡沫产生率。

产品使用

用法用量：乳液聚合中，建议 0.7-1.5%（基于总量），具体应用需要客户自行试验决定。

KD SE-10 一般情况下很稳定，在室温下长期放置而不聚合，为安全考虑，最好放置阴凉避光的地方。

在使用 KD SE-10 时，应小心，避免接触人体，如果万一接触了人体，接触部位应立刻用清水彻底冲洗干净。

KD SE-10 表面活性剂可在大多数容器和反应釜中存储和使用。建议使用不锈钢、搪瓷或钙塑材料作为反应和存储容器；玻璃和搪瓷适合于作衬里材料。

文档版本号：PTD-614-A 2006.11.1

说明：本文的信息是充分可靠的，但本公司并不保证对其负法律责任。用户应充分验证和测试本文中任何信息或产品，以决定是否适合他们的用途。本公司不保证对特殊用途的适用性。未经许可，本文信息不得用于任何专利发明。



佛山市科的气体化工有限公司
Foshan Kodi Gas Chemical Industry Co.,ltd
电话 TEL: +86-757-85502055 18923138288
传真 FAX: +86-757-85509066 85599168
网址 WEBSITE: [Http://www.kodi.cn](http://www.kodi.cn)
电邮 E-mail: xy@kodi.cn